

Swann-Morton



Swann-Morton/Sinner

Propriété intellectuelle ■

Le nom « Swann-Morton » et « Swann-Morton/Sinner » ainsi que les logos sont des marques et modèles déposés appartenant à Swann-Morton Ltd et ses filiales. Tous les dessins, modèles, photographies et documents relatifs à nos produits, ainsi que les droits de propriété intellectuelle y afférant demeurent la propriété exclusive de Swann-Morton/Sinner. Tout droit de reproduction ou de diffusion doit être obligatoirement demandé et accordé par Swann-Morton/Sinner exclusivement, sous peine de poursuite. En cas de litige, seul le tribunal de commerce d'Aix-en-Provence sera compétent.

Certification ■

ISO 13485 : 2016 fabrication, stérilisation

ISO 14001 : 2015 environnement

ISO 50001 : 2018 gestion de l'énergie

ISO 9001 : 2015 distribution

Marquage CE 2797 de l'organisme notifié BSI Group The Netherlands B.V. – Pays-Bas.

Conforme à la réglementation européenne sur les dispositifs médicaux MDR 2017/745

Représentant officiel pour l'Europe : EC REP EMERGO

Conforme à la BS 2982 sur la spécification des matériaux et emballages de scalpels chirurgicaux à lames détachables.

Soucieux d'assurer une qualité constante, Swann-Morton Ltd assure toutes les étapes de développement, d'approvisionnement, de fabrication, et de stérilisation des produits dans sa propre usine. Swann-Morton Ltd garantit la :

- sélection des matières premières en Europe
- maîtrise totale des différentes étapes de la fabrication
- surveillance microbiologique par son propre laboratoire
- stérilisation aux rayons Gamma dans son unité d'irradiation

Ces choix qualitatifs ont amené les produits Swann-Morton à une position prééminente sur le marché international des lames et manches chirurgicaux.

Information ■

Les produits représentés sont fabriqués pour être utilisés par des professionnels de santé formés, et peuvent engendrer des blessures s'ils sont utilisés et manipulés de manière incorrecte. Les informations et les illustrations relatives aux produits représentés dans cette brochure ne sont que des indications générales et les utilisateurs doivent s'efforcer d'obtenir une formation adaptée avant d'utiliser ou de manipuler de tels produits. Swann-Morton Ltd exclut toute responsabilité pour blessures dans les limites définies par la loi.

Politique d'hygiène et de sécurité ■

Le conseil d'administration de la société considère la promotion de l'hygiène, de la sécurité et du bien-être comme d'une importance essentielle. Notre politique est donc de faire tout ce qui est raisonnablement possible pour assurer et maintenir des conditions de travail assurant l'hygiène et la sécurité, des systèmes de travail et équipement adaptés pour tous les salariés et de les protéger tous contre les dangers prévisibles au travail.

Emballages et résidus d'emballages

Swann-Morton garantit que tous les matériaux de conditionnement sont en conformité avec la Directive Européenne 94/62/EC pour les « Emballages et résidus d'emballage vis-à-vis des métaux lourds ».

Stérilisation

La stérilité des produits est obtenue par irradiation au cobalt 60 dans l'unité **Swann-Morton (Services) Ltd** de Sheffield (GB) et vérifiée par le laboratoire de microbiologie **Swann-Morton (Microbiological Laboratory Services) Ltd**.

Traçabilité

- **Une étiquette d'identification avec QR code** au format Datamatrix et conforme à l'UDI (selon le système GS1), est collée sur les emballages.
- **Toutes les informations garantissant la traçabilité du dispositif médical** sont visibles sur tous les emballages (code article, numéro de lot et date de péremption).
- **La stérilité des produits stérilisés** est garantie 5 ans, la date de péremption faisant foi.

Politique environnementale

Le Groupe W.R. Swann, composé de Swann-Morton Limited, Swann-Morton (Services) Limited, Swann-Morton (Microbiological Laboratory Services) Limited et Jewel Blade Limited, s'est engagé à mener ses activités industrielles et commerciales de manière à réduire l'impact sur l'environnement naturel et humain. Le Groupe W.R. Swann s'engage à respecter toutes les obligations de mise en conformité ainsi que toutes les exigences légales et réglementaires applicables en matière de protection environnementale.

Latex, silicone, phtalates (incluant Bisphénol A) et produits d'origine animale

Ces éléments n'entrant pas dans les processus de fabrication, **les produits Swann-Morton n'en contiennent pas.**

Manches de bistouris

Ils résistent à la stérilisation à l'autoclave à 134°C pendant 30 mn.
Durée de vie évaluée à 10 ans.

Les produits présents dans ce catalogue
sont à la taille réelle.

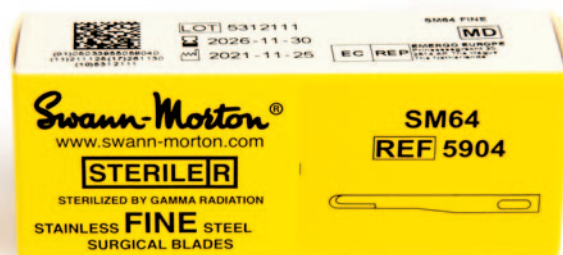
Edito	Page 3
Emballages et résidus d'emballages	Page 4
Stérilisation	
Traçabilité	
Latex, silicone, phtalates (incluant Bisphénol A) et produits d'origine animale	
Manches chirurgicaux à embout étroit	Page 8
Lames chirurgicales pour manches à embout étroit	Page 9
Manches chirurgicaux à embout large et extracteurs de lames	Page 10
Lames chirurgicales pour manches à embout large Montage et démontage des lames	Page 11
Bistouris stériles	Page 12 à 15
Bistouris sécurisés à lame rétractable	Page 16 - 17
Lames et manches FINE	Page 18 - 19
Lames de myringotomie pour paracentèse	
Coupe-fils et lames pour greffe de peau	Page 20
Lames et manches MAJOR	Page 21
Lames à biopsie cervicale MAJOR C	
Lames et manches pour autopsie	Page 22-23
Lames pour greffe de peau	Page 24
Couteaux à greffe	
Bistouris MINOR non stériles avec capuchon	Page 25
Bistouris standards non stériles avec capuchon	
Notes	Page 26



▲ Bistouris standards stériles



Bistouris sécurisés à lame rétractable stériles ▶



Lames micro-chirurgicales stériles FINE ▶



◀ Lames chirurgicales stériles



◀ Lames chirurgicales non stériles



◀ Coupe-fils courts stériles

Manches chirurgicaux à embout étroit

■ Manches à embout étroit

Les manches à embout étroit sont en acier inoxydable : 3 gradué, 3L gradué, 7 et 9.

Classe I des dispositifs médicaux.

Conditionnement	
À l'unité sous emballage cellophane	Boîtes de 10

Les manches B3 et 5, vendus à l'unité, sont présentés sous étui plastique transparent à fond bleu, en acier inoxydable.

L'embout étroit est prévu pour le montage des lames n° 6 à 16 et n° 40.



Dos Réf : 0933 Face
12 cm



Réf : 0907
16 cm



Réf : 0909
11,5 cm



Réf : 0923
13 cm



Réf : 0913
21 cm



Réf : 0905
13 cm

Lames pour manches à embout étroit



Réf : 0216 Réf : 0217 Réf : 0201 Réf : 0202 *Réf : 0390 Réf : 0203 Réf : 0225 Réf : 0291 Réf : 0204 Réf : 0218 Réf : 0239 Réf : 0219 Réf : 0205 Réf : 0220 Réf : 0221 Réf : 0292 Réf : 0222 Réf : 0240

Les lames de chirurgie existent en stériles (acier au carbone et acier inoxydable) et en non stériles (acier au carbone)
 *Réf 0390 – lame 10R : uniquement en acier inoxydable



Réf 01 : lames non stériles



Réf 02 : lames stériles carbone



Réf 03 : lames stériles inox

Nouveau : Réf : 2203 lame en acier inoxydable à double tranchant dédiée aux actes de circoncisions

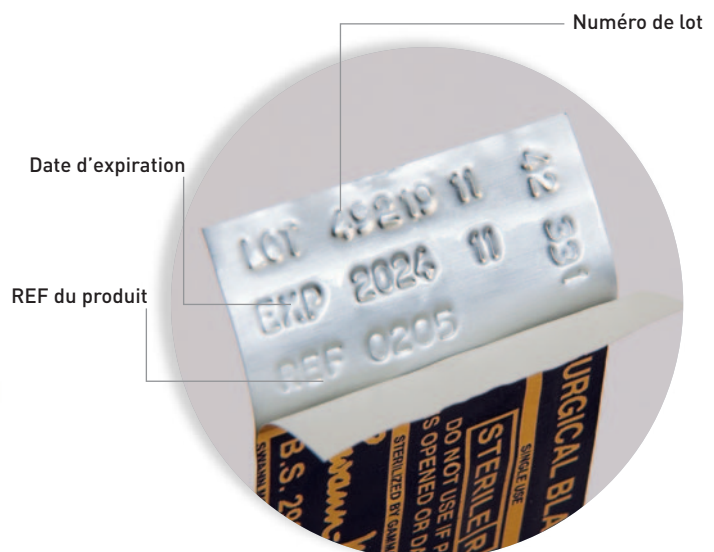


Conditionnement	
Stérile	Non stérile
Réf : 2203 : Boîtes de 20 lames emballées individuellement sous feuillets métalliques	Autres réf : Boîtes de 100 lames emballées individuellement sous feuillets métalliques
	Boîtes de 100 lames (20 sachets de 5 lames)

Classe IIa des dispositifs médicaux invasifs



lames chirurgicales stériles



■ Manches à embout large

Les manches à embout large sont en acier inoxydable : **4 gradué et 4L gradué**

Classe I des dispositifs médicaux.

Conditionnement	
À l'unité emballé sous cellophane	Boîtes de 10

Le manche **6**, vendu à l'unité, est présenté sous étui plastique transparent à fond bleu en acier inoxydable.

L'embout large est prévu pour le montage des lames n° **18 à 36**.

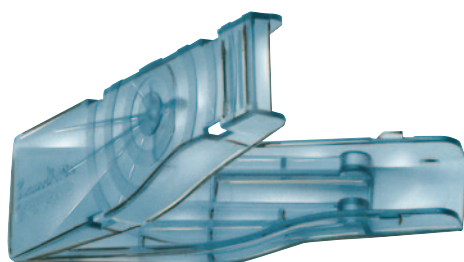
■ Extracteur de lames

Véritable dispositif de sécurité, l'extracteur de lames à usage unique sert à ôter sans danger toute lame équipant les manches types **3 et 4**.

Il existe en deux présentations :

Conditionnement	
Stérile	Non stérile
Boîtes de 50 emballés individuellement Réf : 5502	Paquets de 100 livrés en vrac Réf : 5505

De par sa composition (résine spéciale), l'extracteur de lames ne dégage pas de sous produits chlorés à l'incinération.



Face Réf : 0934 Dos
13 cm

Réf : 0914
21 cm

Réf : 0906
14 cm

Lames pour manches à embout large ■



Réf : 0223 Réf : 0224 Réf : 0206 Réf : 0207 Réf : 0208 Réf : 0209 Réf : 0210 Réf : 0211 Réf : 0212 Réf : 0215 Réf : 0213 Réf : 0214 Réf : 0236

Les lames de chirurgie existent en stériles (acier au carbone et acier inoxydable) et en non stériles (acier au carbone).



Réf 01 : lames non stériles



Réf 02 : lames stériles carbone



Réf 03 : lames stériles inox

Conditionnement	
Stérile	Non stérile
Boîtes de 100 lames emballées individuellement sous feuillets métalliques	Boîtes de 100 lames (20 sachets de 5 lames)

Classe IIa des dispositifs médicaux invasifs

Montage et démontage des lames

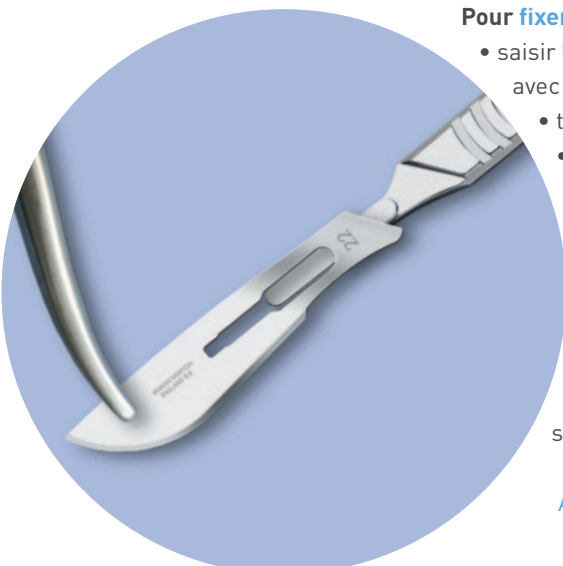
Pour fixer une lame standard sur un manche à embout large ou étroit :

- saisir la lame avec une pince ou tout autre instrument similaire en évitant le contact avec le tranchant.
- tenir le manche de l'autre main avec la monture vers le haut.
- Positionner l'ouverture de la lame sur l'embout du manche et engager les rainures.
- glisser la lame jusqu'à ce qu'elle s'encliquette en position.
- pour faciliter l'assemblage, ployer légèrement la lame en la glissant sur le manche.

Pour enlever la lame :

- saisir la lame avec une pince ou tout autre instrument similaire en soulevant le talon de la lame et la retirer du manche avec précaution.

Alternative : utilisation d'un extracteur de lames Swann-Morton.



■ Bistouris standards stériles



Les bistouris (scalpels) stériles sont disponibles dans les références de lames standards n° 6 à 27. La gamme se compose de 27 tailles.

Tailles standards	Conditionnement
6 - 9 - 10 - 10A - 11 - 11P - 12 - 12D - 14 - 15 15A - 15C - 15T - 16 - 18 - 19 - 20 - 21 - 22 22A - 23 - 24 - 25 - 25A - 26 - 27	Boîtes de 10 bistouris stériles plateau de présentation entièrement transparent

Les lames fixes sont en acier inoxydable qualité supérieure montées sur un manche en MIPS (Polystrol) de couleur bleue gradué d'un côté. Classe IIa des dispositifs médicaux invasifs.

- Un ergot de fixation maintient le bistouri sur le plateau afin d'éviter tout risque de perforation de l'emballage transparent stérile.
- Un évasement dans le plateau permet la prise en main du bistouri en toute simplicité de manipulation et sécurité.



Réf :
0504

Réf :
0518

Réf :
0519

Réf :
0505

Réf :
0520

Réf :
0521

Réf :
0592



■ Bistouris standards stériles



Les bistouris (scalpels) stériles sont disponibles dans les références de lames standards n° 6 à 27. La gamme se compose de 27 tailles.

Tailles standards	Conditionnement
6 - 9 - 10 - 10A - 11 - 11P - 12 - 12D - 14 - 15 15A - 15C - 15T - 16 - 18 - 19 - 20 - 21 - 22 22A - 23 - 24 - 25 - 25A - 26 - 27 et Réf 0527	Boîtes de 10 bistouris stériles plateau de présentation entièrement transparent

Les lames fixes sont en acier inoxydable qualité supérieure montées sur un manche en MIPS (Polystrol) de couleur bleue gradué d'un côté. Classe IIa des dispositifs médicaux invasifs.

- Un ergot de fixation maintient le bistouri sur le plateau afin d'éviter tout risque de perforation de l'emballage transparent stérile.
- Un évasement dans le plateau permet la prise en main du bistouri en toute simplicité de manipulation et sécurité.



Réf :
0510



Réf :
0511



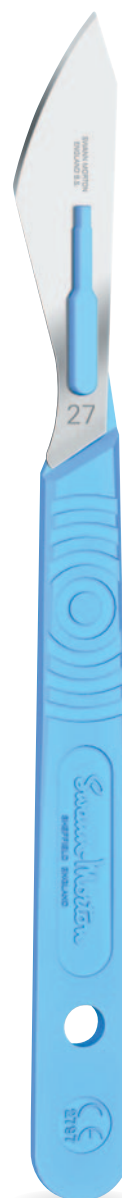
Réf :
0512



Réf :
0515



Réf :
0513



Réf :
0514



Réf :
0527

Nouveau : Réf : 0527 Bistouri stérile avec lame double tranchant dédié aux actes de circoncisions

■ Bistouris sécurisés à lame rétractable

Nos bistouris sécurisés sont la réponse aux risques potentiels de coupures/piqûres pendant l'utilisation et la transmission des scalpels au cours d'une opération.

Mise en œuvre de la lame à l'aide du bouton-poussoir ; celui-ci comporte des **rainures anti glisse pour sécuriser la prise avec une main gantée**. Après usage, un « clic » audible confirme la position rentrée de la lame. La lame peut être ressortie/re rentrée autant de fois que nécessaire jusqu'à la fin de l'intervention. Élimination en toute sécurité dans un collecteur à déchets.



Les lames sont en acier inoxydable et le manche en matière « ABS » (Acrylonitrile Butadiène Styrène).
Les numéros de lame des bistouris sécurisés sont différenciés par la couleur du bouton-poussoir.

Versions stériles : Lame n° 10 - réf 3901 Lame n° 11P - réf 3991 Lame n° 15 - réf 3905 Lame n° 20 - réf 3906 Lame n° 21 - réf 3907 Lame n° 22 - réf 3908 Lame n° 23 - réf 3910 Lame n°24 - réf 3911 Coupe-fils - réf 3926

Versions non stériles : remplacer les deux premiers chiffres des références par le nombre 40.

Conditionnement	
Stérile	Non stérile
Boîtes de 25 bistouris stériles emballés individuellement	Sachets de 100

Classe IIa des dispositifs médicaux invasifs.



■ Manches Fine

Les manches **FINE SF1, SF2, SF3 et SF4** comportent, vissée dans le corps du manche, une mâchoire qui enserre la lame. En acier inoxydable, ils sont disponibles à l'unité sous étui plastique transparent à fond bleu portant la référence du manche.

Les manches **FINE SF13 et SF23** maintiennent la base des lames par la seule rotation de leur extrémité mobile. En acier inoxydable, ils sont disponibles à l'unité sous étui plastique transparent à fond jaune portant la référence du manche.

Classe I des dispositifs médicaux.





Lames Fine ■



Simple Biseau



Double Biseau

La gamme des **lames FINE** est constituée de 13 petites lames en acier inoxydable destinées aux interventions en sites opératoires pour micro-chirurgie.

Les lames 61 et 62 existent également en simple biseau - ce sont les « **Burins de Manet** » les lames **SM61S (réf 5911)** et **SM62S (réf 5912)** sont particulièrement appréciées des podologues et des pédicures.

Les lames **SP90 (réf 5921)** et **SP91 (réf 5922)** sont utilisées pour effectuer des greffes capillaires.

Taille	Conditionnement
61 à 69 : double biseau 61S et 62S : simple biseau SP90 et SP91 : double biseau	Boîtes de 25 lames stériles emballées individuellement

Classe IIa des dispositifs médicaux invasifs

Lame de myringotomie ■

Longue lame à paracentèse en acier inoxydable comportant deux tranchants à l'extrémité.

Elle est conçue pour coupe bidirectionnelle.

Classe IIa des dispositifs médicaux invasifs.

Adaptable sur **manche FINE**.



Réf :
2102

Conditionnement
Boîtes de 10 lames stériles emballage unitaire sous feuillets métalliques, LM.

■ Coupe-fils

Les coupe-fils à utiliser sans manche sont disponibles en version courte **STC** (acier au carbone), en version midi **STCM** et version longue **STCL** (acier inoxydable).
Classe Is des dispositifs médicaux non invasifs



STCL

Réf :
0421

STCM

Réf :
0422

STC

Réf :
0420

■ Lame coupe-fils

La lame coupe-fils en acier inoxydable est à monter sur les manches standards à embout étroit :

Conditionnement

Boîtes de 100 lames stériles
emballées individuellement sous feuillets métalliques, LSTC

Classe IIa des dispositifs médicaux invasifs.



Réf :
0326

■ Lame pour greffe de peau

La lame **SG3** en acier inoxydable a un tranchant de 5 cm de long et se monte sur les manches standards à embout étroit :

Conditionnement

Boîtes de 20 lames stériles
emballées individuellement sous feuillets métalliques, SG3

Classe IIa des dispositifs médicaux invasifs.



Réf :
2201



Lames Major ■



Réf :
0723

Réf :
0724

Réf :
0726

Réf :
0727

Réf :
0728

Les huit lames Major, extra-résistantes, sont préconisées pour les interventions de chirurgie orthopédique. Adaptables sur manche MAJOR.

Conditionnement

Boîtes de 50 lames stériles acier carbone
emballées individuellement sous feuillets métalliques.



Réf :
0639
court

Réf :
0640
long



Réf :
2001

Lame Major C ■

Lame à biopsie cervicale, elle est en acier inoxydable, coudée à 30°. Adaptable sur manche MAJOR.

Conditionnement

Boîtes de 10 lames stériles
emballées individuellement sous feuillets métalliques,
LCB.

Manches Major ■

Deux tailles de manches (court « S » ou long « L »), dont l'embout est spécifique à Swann-Morton pour le montage des lames Major S à Z et Major C. Le manche court et long est en acier inoxydable vendu à l'unité, emballé sous cellophane.

■ Lames pour autopsie PM40 (pointues) et PM40B (arrondies)

Conditionnement

Boîtes de 10 lames non stériles en acier carbone
emballées individuellement dans un papier anticorrosion

Elles équipent deux types de manches :

- **le manche PM40 bleu en métal**
Ce manche s'ouvre en deux pour permettre l'introduction d'une lame. Fixation de l'ensemble par une vis.
- **le manche PM40 en acier inoxydable**
Ce manche comporte un élément amovible dans sa partie supérieure pour monter la lame aisément. Fixation de l'ensemble par une vis.
- **le scalpel jetable PM en boîte de 5 non stériles**. Existe également en version à usage unique, lame montée sur un manche en "ABS" (nous consulter).



Manche PM 40 bleu

Réf :
2652



Scalpel jetable PM

Réf :
PM40 = 2580 / PM40B = 2581



Manche PM 40

Réf :
2650



Lame PM 40B

Réf :
PM40 = 2551 / PM40B = 2552

Lames pour autopsie PM22B (arrondies) ■

La lame PM22B, réf 2590 en acier carbone, vendue **en boîte de 100 non stériles** emballées individuellement dans un papier anticorrosion, s'adapte sur manche type 4 (nous consulter).

Lames pour autopsie PM60 (pointues) et PM60B (arrondies) ■



Manche PM 8

Réf :
2609



Lame PM 60B

Réf :
PM60 = 2560 / PM60B = 2561

Conditionnement

Boîtes de 50 lames non stériles en acier carbone
emballées individuellement dans un papier anticorrosion

Elles équipent un type de manche :

- **le manche PM8 en acier inoxydable**, ce manche est vendu à l'unité sous étui plastique. Un système à baïonnette permet l'adaptation de la lame sur le manche.

■ Lames pour greffe de peau



Les lames, en acier inoxydable, mesurent 158 mm de long. Elles se montent sur un manche à greffer de type Watson, Cobbett, ou Braithwaite.

Conditionnement

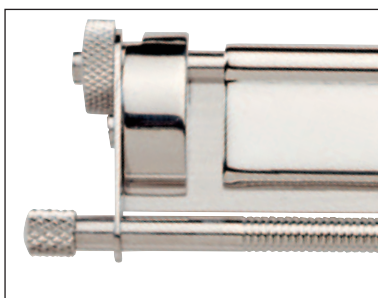
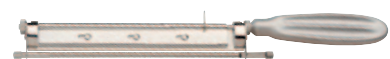
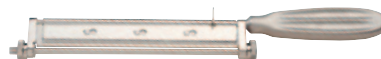
Stérile	Non stérile
Boîtes de 10 lames emballées individuellement sous feuillets métalliques Réf : 9940	Boîtes de 25 lames emballées individuellement Réf : 9935



■ Couteaux à greffe

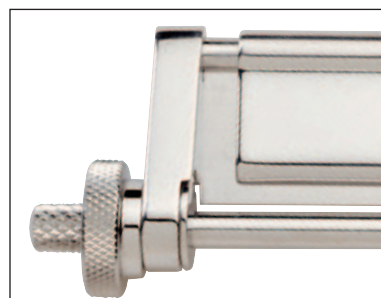
Les lames pour greffe de peau équipent 3 manches en acier inoxydable pour former des **couteaux à prélèvement de peau** (l'épaisseur de la peau à enlever est déterminée par ajustement de la vis située à la base du manche).

Les manches sont différenciés par la forme du guide à la base du manche (tournant fileté = Braithwaite, fixe fileté = Cobbett, fixe lisse = Watson). **Vendus à l'unité.**



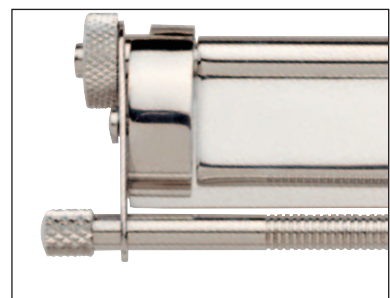
Manche de Braithwaite
long. 32 cm

Réf :
9901



Manche de Watson
long. 30 cm

Réf :
9903



Manche de Cobbett
long. 32 cm

Réf :
9902

Bistouris Minor non stériles ■

Le manche court en MIPS (Polystrol) blanc est équipé d'une lame en acier inoxydable.



Réf :
2385

Tailles	Conditionnement
n° 10 - 10A - 11P - 15 - 15A - 15C	Sachet de 10 ou 100 unités Carton de 25 sachets de 100 unités livrés en vrac, lame protégée par un capuchon en polyéthylène

Sachet de 10 : lame N°10 – réf 2381 lame N°10A – réf 2382 lame N°11P – réf 2383 lame N°15 – réf 2385 lame N°15A – réf 2386 lame N°15C – réf 2387

Sachet de 100 : lame N°10 – réf 2371 lame N°10A – réf 2372 lame N°11P – réf 2373 lame N°15 – réf 2375 lame N°15A – réf 2376 lame N°15C – réf 2377

De tailles compactes, les bistouris Minor sont parfaitement adaptés à la composition des sets de soins. A stériliser à l'Oxyde d'éthylène ou aux rayons Gamma.

Commandes par quantités : nous consulter.

Bistouris standards non stériles ■

Les bistouris (scalpels) non stériles sont disponibles montés avec des lames.

Tailles	Conditionnement
n° 10 - 11 - 15 - 20 - 22 - 23 - 24 Autres tailles : nous consulter	Sachets de 100 unités Carton de 10 sachets de 100 unités livrés en vrac

Sachet de 100 : Lame N°10 – réf 2331 Lame N°11 – réf 2333 Lame N°15 – réf 2335 Lame N°20 – réf 2336 Lame N°22 – réf 2342 Lame N°23- réf 2337 Lame N°24 – réf 2339

Les lames sont en acier inoxydable et les manches en MIPS (Polystrol) de couleur bleue avec une graduation d'un côté munie d'un capuchon protège lame.

Stérilisables soit à l'oxyde d'éthylène soit aux rayons gamma, **ils entrent dans la composition de sets de soins.**

Commandes par quantités : nous consulter.



Réf :
2333
face



Réf :
2333
dos



A series of horizontal dotted lines spanning the width of the page, intended for writing notes.



Swann-Morton/Sinner

ISO 9001 : 2015

ZA du Verdalaï 13790 PEYNIER ☎ 00 33 442 29 08 08 - @ : services@swann-morton-sinner.com

www.swann-morton.com

Swann-Morton



All medical devices are CE marked in accordance with the Medical Device Directive (MDR 2017/745)



GB03/58532



FM 73368

