

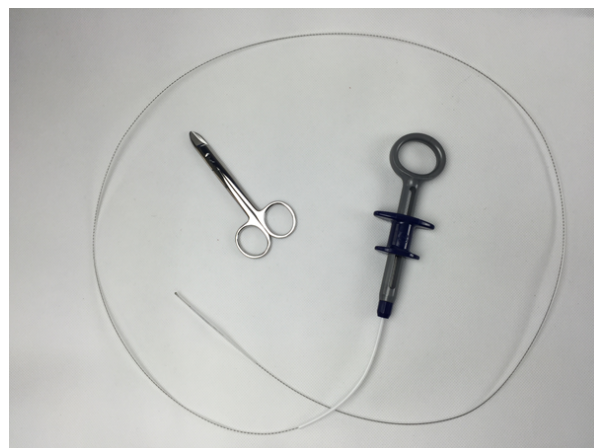
Fiche Technique

BROSSE POUR PRELEVEMENT PROTEGE AVEC CISEAUX

Brosse prélèvement bronchique

1 INFORMATIONS SUR DISPOSITIF OU EQUIPEMENT

Code CLADIMED :	R61BA01
Code LPPR* si applicable : <small>*Liste des produits et prestations remboursables inscrits sur la liste prévue à l'article L165-1</small>	NA
Classe du DM :	Is
Directive de l'UE applicable :	93/42/CE
N° Organisme notifié :	0483
Première mise sur le marché de l'UE :	01/01/2002
Fabricant :	MEDI GLOBE



Références Catalogue :

Désignation du produit	Référence Fournisseur	Référence ASI	Condt
Brosses (Ø 2mm) avec ciseaux, Lg 1200mm (Ø tube 1.8mm)	GCB-02-18-120	220603	Par 10

Composition du dispositif et accessoires :

Principaux composants et matériaux :

Elément : Poignée	Matériau : Acrylonitrile Butadiène Styrène
Elément : Tube	Matériau : Polytétrafluoroéthylène
Elément : Brosse	Matériau : Acier inoxydable + Polyamide
Elément : Ciseaux	Matériau : Acier inoxydable

Pour les composants susceptibles d'entrer en contact avec le patient et / ou les produits administrés, précisions complémentaires :

Latex : Absence

Phtalates classés CMR de catégorie 1A ou 1B : Absence

Origine animale ou biologique : Absence

Fiche Technique

Domaines et indications (selon nomenclature Euro-Pharmat) :

Domaines :

Endoscopie
Pneumologie

Indications :

Prélèvement
Prélèvement bronchique protégé
Voies respiratoires

2 PROCEDE DE STERILISATION : Oxyde éthylène

3 CONDITIONS DE CONSERVATION :

Conditions normales de conservations et de stockage :

Lieu sec et frais, à l'abri de la lumière du jour, de la poussière et des émanations chimiques.

Précautions particulières :

Intégrité de l'emballage.

Durée de validité du produit :

5 ans.

4 PRECAUTIONS D'EMPLOI :

Mode d'emploi :

Se référer à la notice d'utilisation.

Contre indications :

Se référer à la notice d'utilisation.

PIECES JOINTES :

Notice d'utilisation.

CONTACT :

CORRESPONDANT MATERIOVIGILANCE : Mme Cindy CAVELIER – ccavelier@aseptinmed.fr
Tel : 05.62.57.69.18 – Fax : 05.62.57.69.01